

Nicole Woller
HTL Mödling
Innenarchitektur
G e s t a l t u n g

Urbanauts

Inhalt

Möblierungsplan

Schnitte

Colorierter Grundriss

Colorierte Ansichten

Visualisierungen

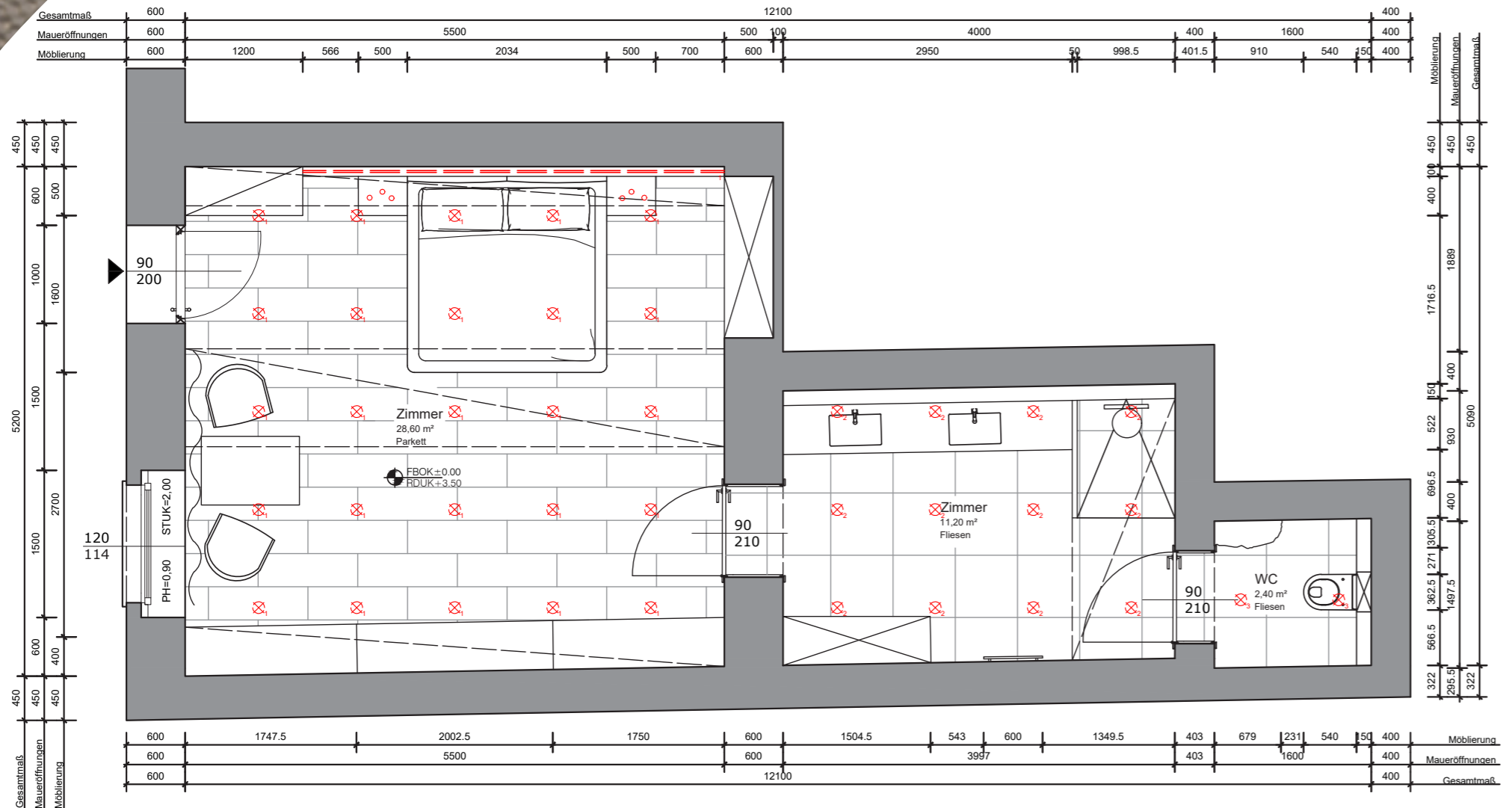
Badezimmer

Visualisierungen

WC

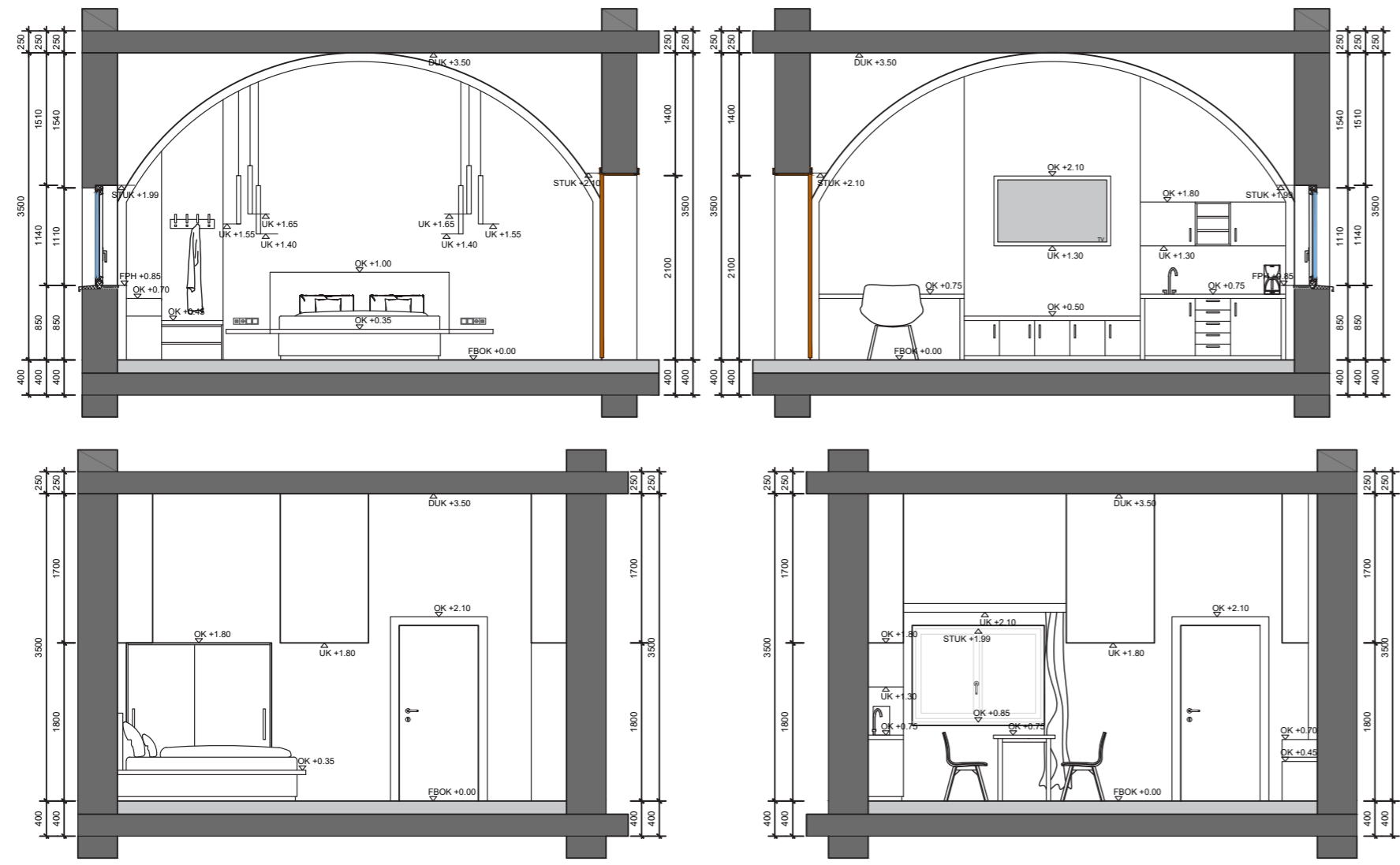
Visualisierungen

Möblierungsplan



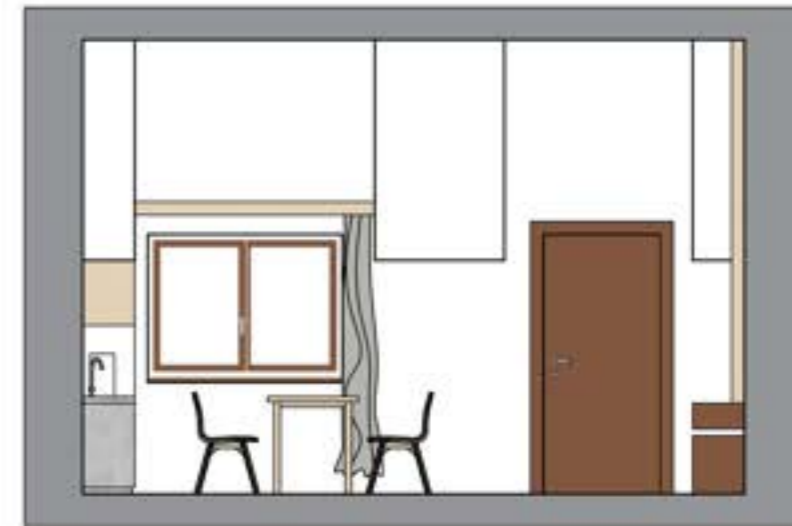
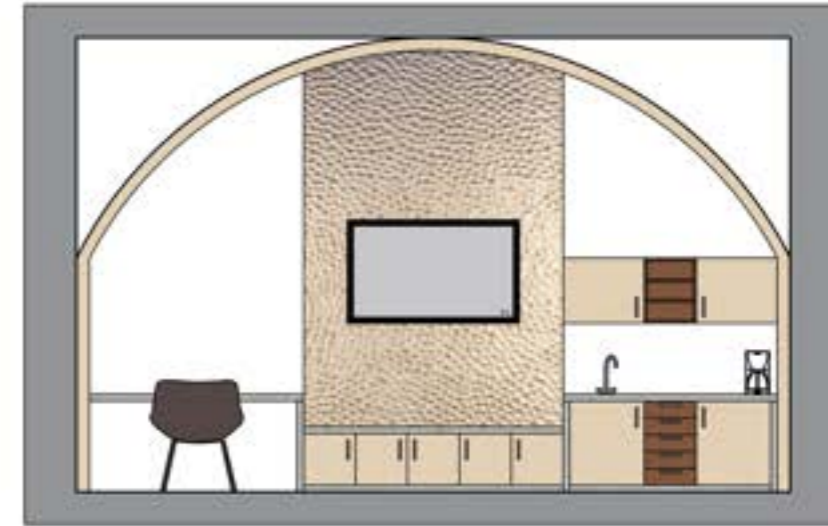
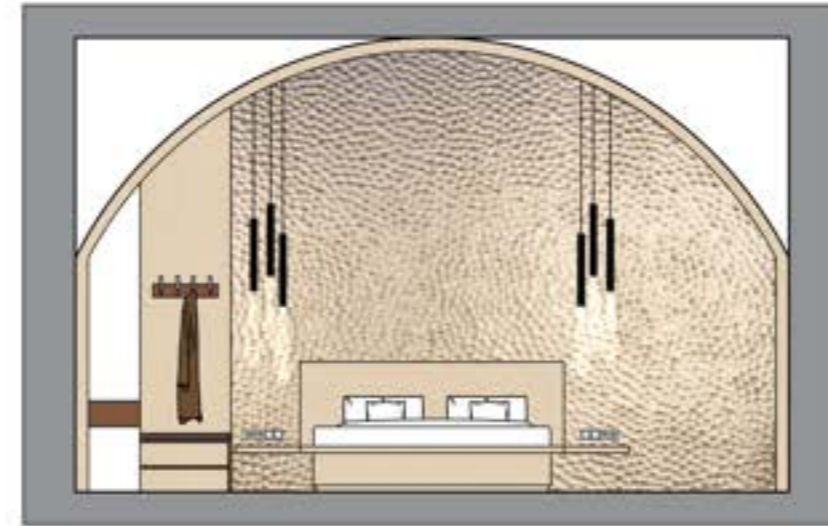
Schnitte

Schlaf/Wohnbereich



Colorierter Grundriss

Der Grundriss, sowie alle Ansichten des Schlaf/Wohnbereichs wurden coloriert, um das Farbkonzept des Raumes zu zeigen.



Schlaf/Wohnbereich

Das Bett wurde zentral in die Mitte der Wand gestellt. Durch den Bogen an der Wand wirkt das Bett als ein zentraler Punkt des Zimmers. An der anderen Wand befindet sich direkt gegenüber ein Fernseher mit einem Sideboard. Dieser Teil widerspiegelt die Wandverkleidung hinter dem Bett.

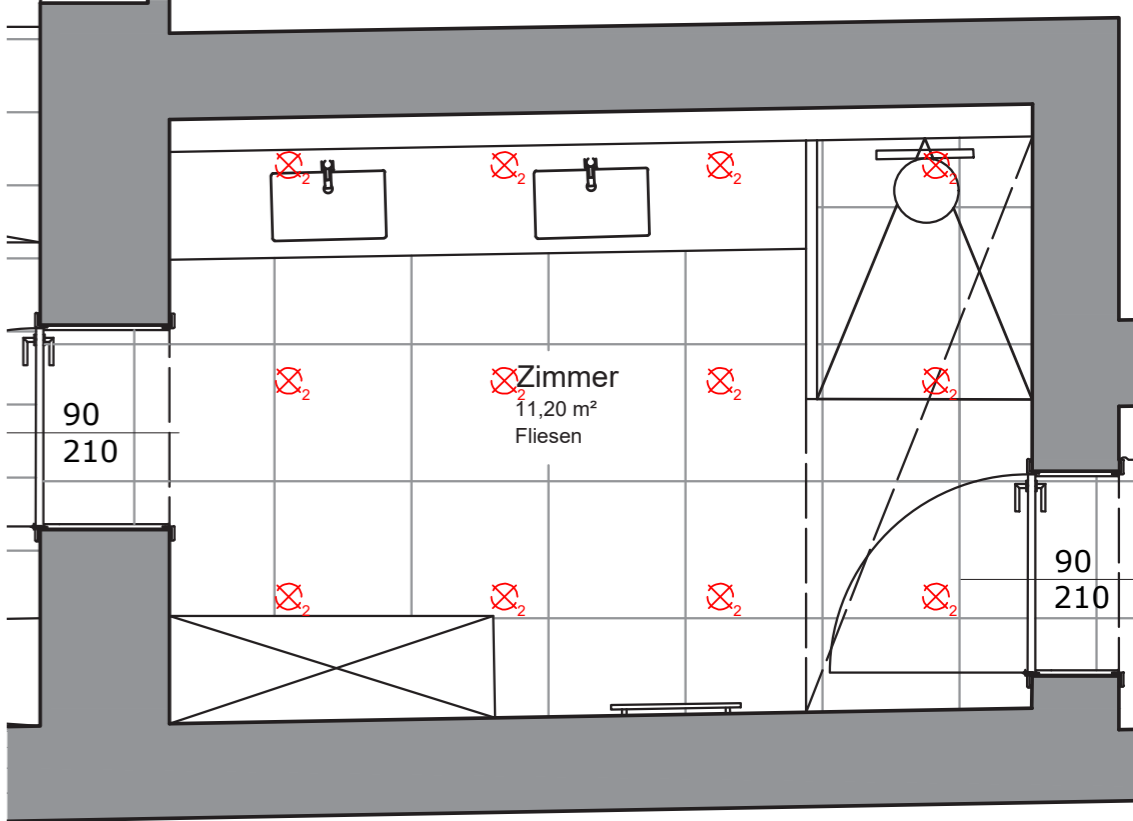
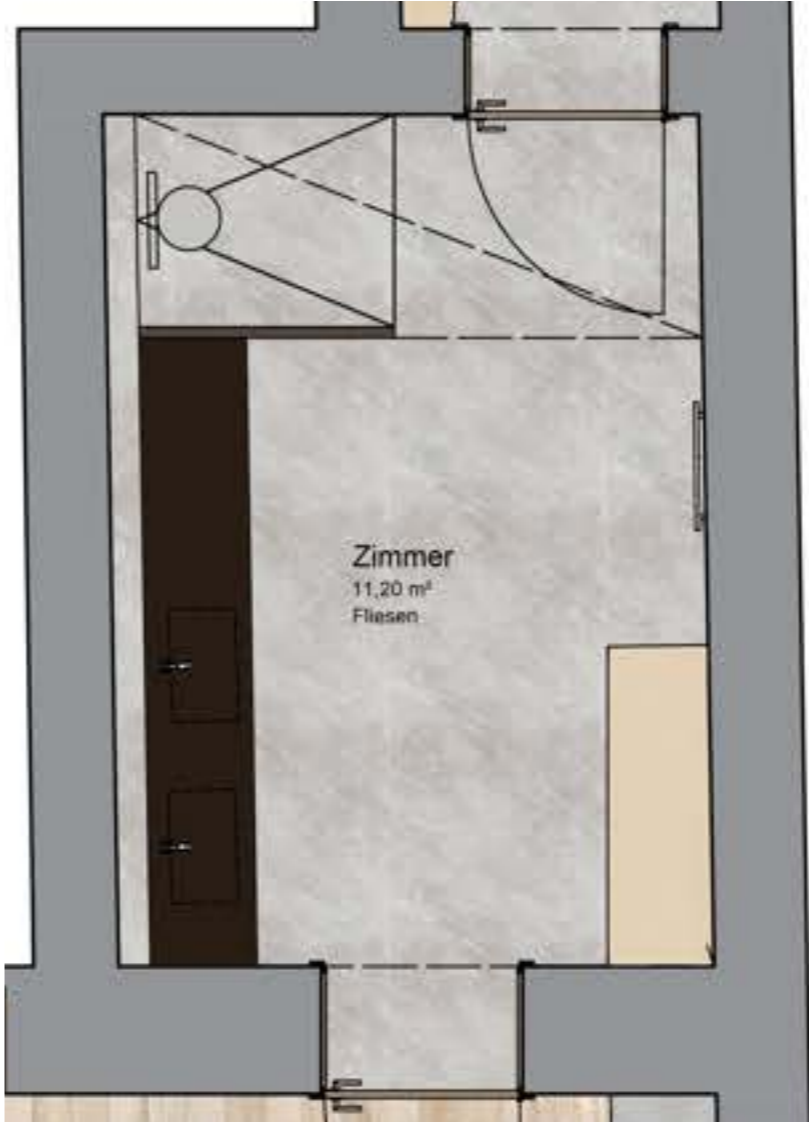
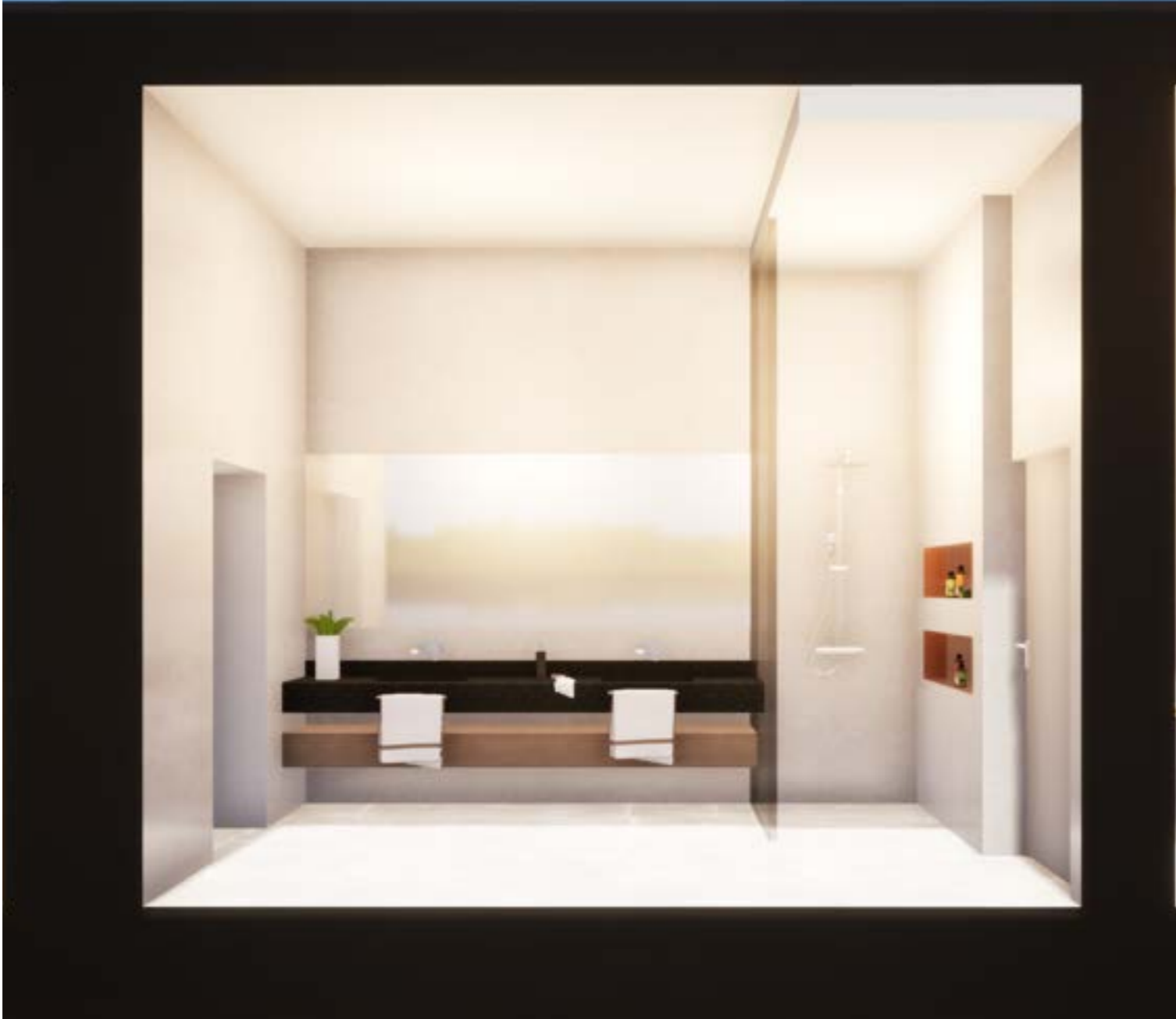


Der Rest der Länge der Wand wird für den Schreibtisch und die kleine Küchenzeile verwendet. Der Schreibtisch und die kleine Küchenzeile sind gleich groß.





Badezimmer



Badezimmer

Die Dusche ist begehbar und durch eine verdunkelte Glaswand getrennt. Der Boden ist geneigt, so kann das Wasser nicht in das restliche Badezimmer laufen. In der Wand befinden sich Nischen für Duscutensilien. Diese sind ebenfalls leicht geneigt, damit das Wasser nicht in den Nischen stehen bleibt.

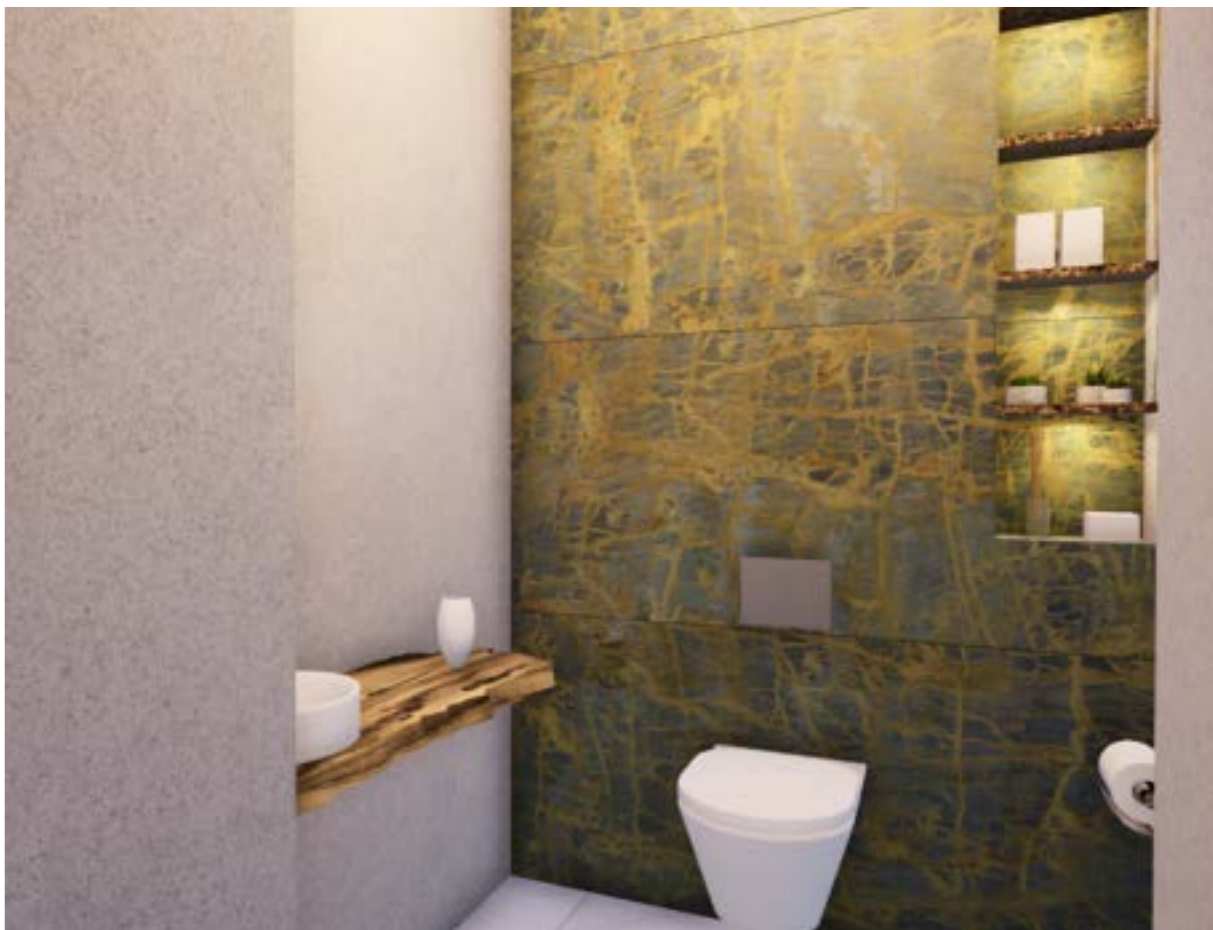
Der Spiegel über dem Waschbecken ist unten beleuchtet. Der Waschtisch besteht aus vier Korpen mit Laden. Der gesamte Waschtisch ist vom Waschbecken getrennt, damit darauf auch Ablagefläche geschaffen ist. Die gesamte Möblierung hängt an der Wand. Somit ist das Badzimmer leicht zu putzen.






Visualisierungen

Die Wand, die beim Betreten des Raumes als erstes in Auge sticht ist mit grün, gelben Marmoroptik Fliesen gefliest.
Die anderen drei Wände sind mit denselben Steinoptikfliesen, wie auch das Badezimmer gefliest.
In der Marmorverfliesen Wand befindet sich eine Nische mit Fächern. An der Unterseite der Fächer sind LED-Streifen geklebt, die diese indirekt beleuchten.





„Architecture is really about well-being. I think that
people want to feel good in a space.“

Zaha Hadid